

ՀԱՅԱՍՏԱՆԻ ՀԱՆՐԱՊԵՏՈՒԹՅՈՒՆ



«ԱՄԷԼԻ» ՍՊԸ

**ՊԱՏՎԻՐԱՏՈՒ՝ ԵՐԵՎԱՆԻ ՔԱՂԱՔԱՊԵՏԱՐԱՆ  
ՊԱՅՄԱՆԱԳԻՐ՝ N ԵՔ-ԲՄԽԱՇՁԲ-25/10**

**ԱՇԽԱՏԱՆՔԱՅԻՆ ՆԱԽԱԳԻԾ  
ԳԻՐՔ 1  
ԱՇԽԱՏԱՆՔԱՅԻՆ ԳԾԱԳՐԵՐ**

ՀՀ, Երևան քաղաքի Աջափնյակ վարչական շրջանի Շինարարների  
փողոց 15/1 շենքի բակի ֆուտբոլի դաշտի վերանորոգման  
աշխատանքներ

**ԵՐԵՎԱՆ 2025**



Օբյեկտ՝ «ՀՀ, Երևան քաղաքի Աջափնյակ վարչական շրջանի Շինարարների փողոց 15/1 շենքի բակի ֆուտբոլի դաշտի վերանորոգման աշխատանքներ»

**ԱՇԽԱՏԱՆՔԱՅԻՆ ՆԱԽԱԳԻԾ  
ԳԻՐՔ 1  
ԱՇԽԱՏԱՆՔԱՅԻՆ ԳԾԱԳՐԵՐ**

«ԱՄԷԼԻ» ՍՊԸ ՏՆՕՐԵՆ՝

A blue ink signature, likely belonging to A. Terteryan.

Ա. Դավթյան

ՃԱՐՏԱՐԱՊԵՏ՝

A blue ink signature, likely belonging to A. Zakhnagaryan.

Ա. Շահնազարյան

ԲԱՅԱՏՐԱԳԻՐ

Նախագծով կատարվել է «ՀՀ, Երևան քաղաքի Աջափնյակ վարչական շրջանի Շինարարների փողոց 15/1 շենքի բակի ֆուտբոլի դաշտի վերանորոգման աշխատանքներ» աշխատանքային նախագիծը: Նախագիծը համապատասխանում է տվյալ ժամանակահատվածում ՀՀ-ում գործող նորմերին և ստանդարտներին:

Նախագծով նախատեսվում է իրականացնել հետևյալ հիմնական աշխատանքները.  
Քանդման և ապամոնտաժման աշխատանքներ

Քանդել ասֆալտբետոնյա շերտը իր նախաշերտով/մասնակի/: Իրականացնել բետոնյա եզրաքարերի քանդման աշխատանքներ: Ապամոնտաժել մետաղաան ցանկապատերը/թողնելով կանգնակները/: Քանդել առկա ֆուտբոլի դաշտը: Ապամոնտաժել առկա լուսատուները մետաղական կանգնակների վրա տեղադրված:

Կառուցողական աշխատանքներ

Տեղադրել նոր բազալտե եզրաքարեր 150x300մմ չափերով: Կառուցել դաշտ, որը կծառայի բասկետբոլի, ֆուտբոլի և վոլեյբոլի համար: Դաշտում իրականացնել ռետինե միաձույլ հատակ 15մմ հաստությամբ: Դաշտի պարագծով տեղադրել նոր ցանկապատ/օգտագործելով հին մետաղական կանգնակները/: Տեղադրել բասկետբոլի վահաններ և ֆուտբոլի դարպասներ: Իրականացնել առկա բետոնյա հենապատի վերանորոգման աշխատանքներ: Նախատեսել արտաքին լուսավորության ցանց 6մ բարձրությամբ:

Ուշադրություն

Շինարարական աշխատանքների կազմակերպումը և անվտանգության ապահովումը պետք է համապատասխանի "Правила охраны труда при строительстве ремонте и содержании автомобильных дорог 1993-01-01" նորմատիվային փաստաթղթին: Ճանապարհային նշանների նշագծումն ու տեղադրումն իրականացնել համաձայն ГОСТ Р 52289-2000:

1. Մասնակիցների «Աշխատանքային ռեսուրսներ» և «Տեխնիկական միջոցներ», «Մասնագիտական փորձառություն» որակավորման չափանիշներին ներկայացվող պահանջները

- «Աշխատանքային ռեսուրսներ» որակավորման չափանիշ - մասնակցի աշխատակազմում պետք է ընդգրկված լինեն առնվազն

Հ/Հ	Անվանումը	/որակավորումը, ոլորտը/	Քանակը /մարդ/	Աշխատանքային փորձ
1	Աշխույժ	բարձրագույն կրթությամբ ինժեներ-շինարար քաղացիական արդյունաբերական շինարարություն	1	3 տարի
2	Ջողող	ցանկացած	1	3 տարի
3	Ծեփագործ	ցանկացած	1	3 տարի
4	Հարդարման աշխատանքների մասնագետ (ներկարար)	ցանկացած	1	3 տարի
5	Սանտեխնիկ	ցանկացած	1	3 տարի
6	Էլեկտրիկ	ցանկացած	1	3 տարի
7	Բանվոր	ցանկացած	2	-

«Տեխնիկական միջոցներ» որակավորման չափանիշ – մասնակիցը պետք է ունենա հետևյալ տեխնիկական միջոցները.

Տեխնիկական միջոցի անվանումը	Տիպը	Պահանջվող քանակը
Ավտոինժնաթափ, բեռն. առնվազն 8տ	ցանկացած	1
Եռակցման ագրեգատ	ցանկացած	1
Հետափառ մուրճ	ցանկացած	2
Ձեռքի հարվածամուրճ	ցանկացած	2

2. Աշխատանքների կատարման համար պահանջվող լիցենզիան աշխատանքների համար պահանջվում է հետևյալ լիցենզիայի տեսակները. շինարարության իրականացում ըստ քաղաքաշինության հետևյալ ոլորտի՝ -ԲՆԱԿԵԻ-ՀԱՍՏՐԱԿԱՆ ԵՎ ՄՐՏՈՐՈՒԿԱՆ -ԷԵԿՏՐԱՆՏԱԿՈՐՈՐՄԱՆ

3. ԺԱՄԿԵՏՆԵՐ Կապալի օբյեկտի, դրա առանձին մասերի (կոնստրուկցիաներ և այլն) և օգտագործված նյութերի երաշխիքային

Հ/Հ	Նյութերի տեսակները	Երաշխիքային նվազագույն ժամկետ (տարի)
1	Մետաղ	30
2	Ապակի	5
3	Մետաղապլաստ	10
4	Հատակներ և դրանց առանձին նյութեր և շինվածքներ	10
5	Գաջ	20
6	Ցեմենտ	20
7	Ավազ	20
8	Երեսպատման սալեր	10
9	Պոլիպրոպիլենային խողովակ	30
10	Մալուխ	25

«ՀՀ, Երևան քաղաքի Աջափնյակ վարչական շրջանի Շինարարների փողոց 15/1 շենքի բակի ֆուտբոլի դաշտի վերանորոգման աշխատանքներ»			
ԵՐԵՎԱՆԻ ՎԱՆ, ԱՇԽԱՏԱՆՔՆԵՐԻ ԿԱՏԱՐՄԱՆ ԺԱՄԱՆԱԿԱՅԻՆ			
ԱՇԽԱՏԱՆՔՆԵՐԻ ԱՆՎԱՆՈՒՄԸ	ԵՐԵՎԱՆԻ ՎԱՆ, ԱՇԽԱՏԱՆՔՆԵՐԻ ԿԱՏԱՐՄԱՆ ԺԱՄԱՆԱԿԱՅԻՆԸ ԸՍՏ ԱՄԻՄՆԵՐԻ ԱՄԵԿ ԲԱԺԱՆՈՒՄԸ՝ 30 ՕՐ/		
	1 /30 ՕՐ/	2 /30 ՕՐ/	3 /30 ՕՐ/
ԵՐԵՎԱՆԻ ՎԱՆ, ԱՇԽԱՏԱՆՔՆԵՐԻ ՆԱԽԱԳԱՏՐԱՍՏԱՆ ԱՇԽԱՏԱՆՔՆԵՐ	_____		
ՔԱՆԱԿԱՆ ԱՇԽԱՏԱՆՔՆԵՐ	_____		
ԿԱՌՈՒՅՄԱՆ ԱՇԽԱՏԱՆՔՆԵՐ	_____	_____	
ՀԱՅՏՆԱԲԵՐՎԱԾ ԹԵՐՈՒԹՅՈՒՆՆԵՐԻ ՎԵՐԱՅՄԱՆ, ՏԱՐԱԾՔԻ ՄԱԲՐՄԱՆ ԱՇԽԱՏԱՆՔՆԵՐ			_____
ԱՆՀՐԱԺԵՇՏ ՓԱՏԱԹՎԹԵՐԻ ՆԱԽԱԳԱՏՐԱՍՏՈՒՄ, ԵԱԶԿՈՐԾՄԱՆ ՀԱՆՁՆՈՒՄ			_____

ՀԻՄՆԱԿԱՆ ԼՐԱԿԱԶՄԻ ԱՇԽԱՏԱՆՔԱՅԻՆ ԳԾԱԳՐԵՐԻ ՑԱՆԿ

Հ/Հ	ԱՇԽԱՏԱՆՔԻ ԱՆՎԱՆՈՒՄԸ	Թերթի համարը
1	ԲԱՅԱՏՐԱԳԻՐ, ԱՆՎԱՆԱՅԱՆԿ, ՏԵԽՆԻԿԱԿԱՆ ՄԱՄՆԱԳԻՐ, ԺԱՄԱՆԱԿԱՅԻՆ	1
2	ՏԱՐԱԾՔԻ ԻՐԱՎԻՃԱԿԱՅԻՆ ՀԱՏԱԿԱԳԻԾ, Մ 1:2000	2
3	ՏԱՐԱԾՔԻ ԻՐԱՎԻՃԱԿԱՅԻՆ ՀԱՏԱԿԱԳԻԾ, Մ 1:500	3
4	ԱՌԿԱ ՎԻՃԱԿԻ ՀԱՏԱԿԱԳԻԾ /ԾԱԾԿՈՒՅԹՆԵՐԻ ՄԱԿԱՆՇՄԱՄԲ ԵՎ ՉԱՓԱԴՐՄԱՄԲ/	4
5	ԴԱՇՏԻ ՀԱՏԱԿԱԳԻԾ /ԾԱԾԿՈՒՅԹՆԵՐԻ ՄԱԿԱՆՇՄԱՄԲ ԵՎ ՉԱՓԱԴՐՄԱՄԲ/	5
6	ԼԱՅՆԱԿԱՆ ԿՏՐՎԱԾՔՆԵՐ ԵԶՐԱՔԱՐԵՐԻ ՏԵՂԱԴՐՄԱՆ ԴԻՐՔԵՐՈՎ ԵՎ ՆԱԽԱԾԵՐՏԵՐՈՎ	6
7	ԴԱՇՏԻ ՀԱՏԱԿԱԳԻԾ ՉԱՓԱԴՐՄԱՄԲ, ԿՏՐՎԱԾՔ/	7
8	ԲԱՍԿԵՏԲՈՒԻ ՎԱՅԱՆ ՆՅՈՒԹԱԾԱԽՍԻ ՄԱՄՆԱԳԻՐ	8
9	ԴԱՇՏԻ ՀԱՏԱԿԱԳԻԾ /ԾԱԾԿՈՒՅԹՆԵՐԻ ՄԱԿԱՆՇՄԱՄԲ/	9
10	ՄԵՏԱԳԱԿԱՆ ՑԱՆԿԱԳԱՏԻ ԴՐՎԱԳ H=4Մ, ՄԵՏԱԳԱԿԱՆ ԴՈՒՌ ՆՅՈՒԹԱԾԱԽՍԻ ՄԱՄՆԱԳԻՐ	10
11	ՖՈՒՏԲՈՒԻ ԴԱՐՊԱՍ ՀԱՆԳՈՒՅՑ	11
12	ԼՈՒՍԱՏՈՒՆՆԵՐԻ ՏԵՂԱԿԱՅՄԱՆ ՀԱՏԱԿԱԳԻԾ	12
13	ԼՈՒՍԱԿՈՐՈՒԹՅԱՆ ԵՐԿԵՂՋՅՈՒՐ ԲԱՐՁԱԿՈՎ ՀԵՆԱՍՅԱՆ ՍՈՆՏԱԺՄԱՆ ՏԻՊԱՅԻՆ ԳԾԱԳԻՐ	13



«ԱՄԷԼԻ» ՍՊԸ  
"AMELI" LLC

ՆԱԽԱԳԾԻ ՀԱՍՑԵ՝

Աջափնյակ վարչական շրջանի Շինարարների փողոց 15/1 շենքի բակի ֆուտբոլի դաշտի վերանորոգման աշխատանքներ

ՆԱԽԱԳԾԻ ԱՆՎԱՆՈՒՄԸ՝

ԲԱՅԱՏՐԱԳԻՐ, ԱՆՎԱՆԱՅԱՆԿ, ՏԵԽՆԻԿԱԿԱՆ ՄԱՄՆԱԳԻՐ, ԺԱՄԱՆԱԿԱՅԻՆ

ԹԵՐԹ՝	ԹԵՐԹԵՐ՝	ՄԱՍՇՏԱԲ՝
1	13	1:150
ՏՆՕՐԵՆ՝	Ա.ԴԱՎԹՅԱՆ	
ՆԱԽԱԳԾՈՂ՝	Ա. ԹԱԴԵՎՈՍՅԱՆ	
ՍՏՈՒԳԵՑ՝	Ա.ԴԱՎԹՅԱՆ	



ՆԱԽԱԳԱՅԻՆ ԸՆԿԵՐՈՒԹՅՈՒՆ՝



«ԱՄԵԼԻ» ՍՊԸ  
"AMELI" LLC

ՆԱԽԱԳԾԻ ՀԱՍՅԵ՛

Աջախնյակ վարչական  
շրջանի շինարարների փողոց  
15/1 շենքի բակի ֆուտբոլի  
դաշտի վերանորոգման  
աշխատանքներ

ՆԱԽԱԳԾԻ ԱՆՎԱՆՈՒՄԸ՝

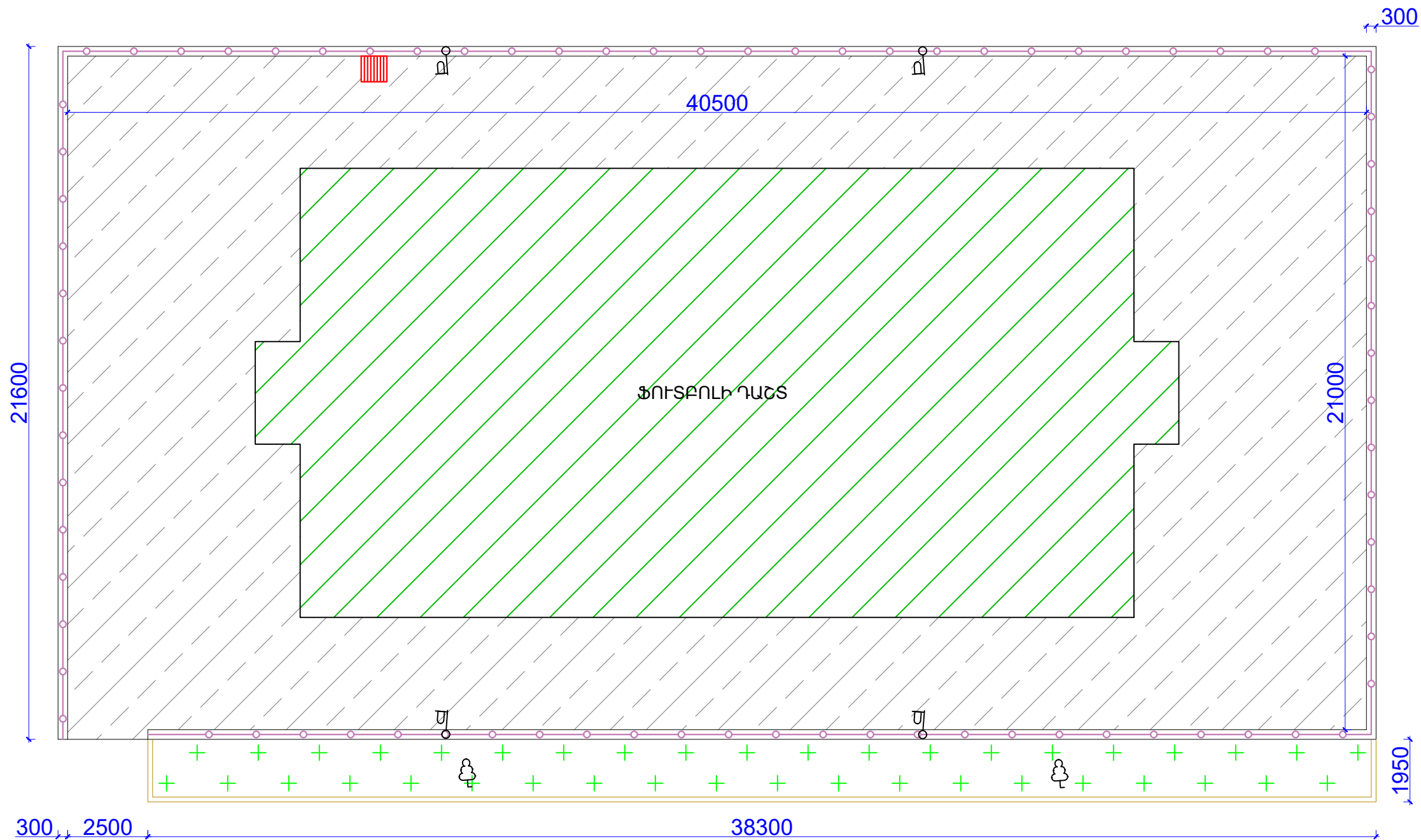
ՏԱՐԱԾՔԻ ԻՐԱՎԻՃԱԿԱՅԻՆ  
ՀԱՏԱԿԱԳԻԾ 1:2000

ԹԵՐԹ՝	ԹԵՐԹԵՐ՝	ՄԱՍՇՏԱԲ՝
2	13	1:150
ՏՆՕՐԵՆ՝	Ա.ԴԱԿԹՅԱՆ	
ՆԱԽԱԳՈՐԴ՝	Ա. ԽԱՅԱՏՐՅԱՆ	
ՍՏՈՒԳԵՑ՝	Ա.ԴԱԿԹՅԱՆ	



ԱԶԱՓԵՆԱԿ ԿԱՐԶԱԿԱՆ ՇՐՋԱՆԻ ՂԵԿԱԿԱՐ՝ \_\_\_\_\_ Ս. ՍԱՐԳՍՅԱՆ

ՆԱԽԱԳԾԱՅԻՆ ԸՆԿԵՐՈՒԹՅՈՒՆ՝		
		
«ԱՄԷԼԻ» ՍՊԸ "AMELI" LLC		
ՆԱԽԱԳԾԻ ՀԱՍՅԵ՝		
Աջափնյակ վարչական շրջանի Շինարարների փողոց 15/1 շենքի բակի ֆուտբոլի դաշտի վերանորոգման աշխատանքներ		
ՆԱԽԱԳԾԻ ԱՆՎԱՆՈՒՄԸ՝		
ՏԱՐԱԾԵԻ ԻՐԱԿԻՃԱԿԱՅԻՆ ՀԱՏԱԿԱԳԻԾ 1:500		
ԹԵՐԹ՝	ԹԵՐԹԵՐ՝	ՄԱՍՇՏԱՐ՝
3	13	1:150
ՏՆՕՐԵՆ՝	Ա.ԴԱԿԹՅԱՆ	
ՆԱԽԱԳԾՈՂ՝	Ա. ԽԱՉԱՏՐՅԱՆ	
ԱՏՈՒԳԵՑ՝	Ա.ԴԱԿԹՅԱՆ	



ՊԼԱՆԱԿԱՆ ՆՇԱՆՆԵՐ:

	Ապամոնտաժվող բետոնյա եզրաքարեր		Վերանորոգվող բետոնյա պատեր		Ապամոնտաժվող լուսատուներ /հենասյուների վրա տեղադրված/
	Գրունտային տարածք		Ապամոնտաժվող հեղեղատար		Ա/բ-յա շերտ
	Առկա ծառեր		Ապամոնտաժվող ցանկապատ /հենասյուները պահպանելով/		Ապամոնտաժվող ֆուտբոլի դաշտ

ՆԱԽԱԳԾԱՅԻՆ ԸՆԿԵՐՈՒԹՅՈՒՆ՝

Ameli

«ԱՄԵԼԻ» ՍՊԸ  
"AMELI" LLC

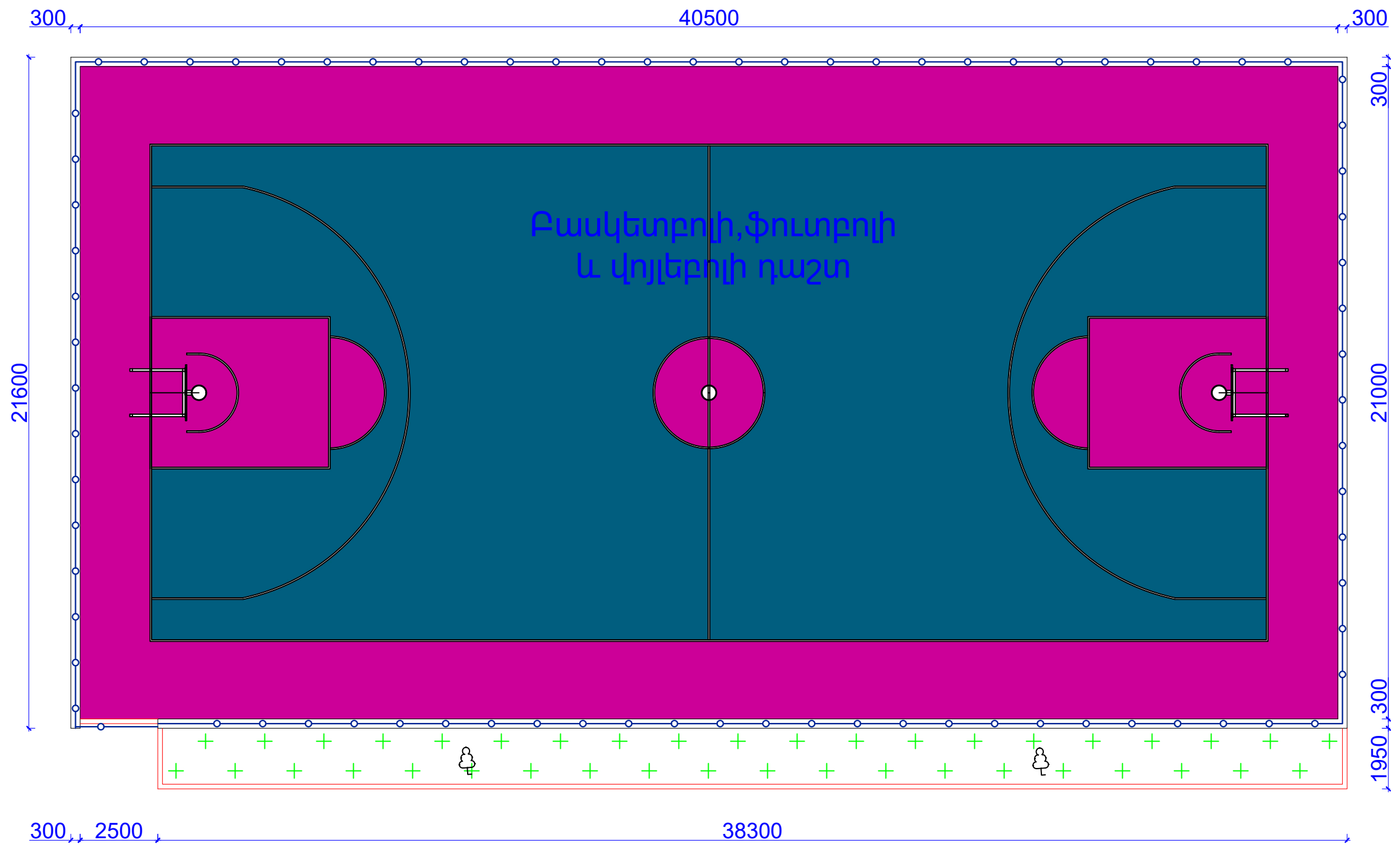
ՆԱԽԱԳԾԻ ՀԱՍՅԵ՛

Աջափնյակ վարչական շրջանի Շինարարների փողոց 15/1 շենքի բակի ֆուտբոլի դաշտի վերանորոգման աշխատանքներ

ՆԱԽԱԳԾԻ ԱՆՎԱՆՈՒՄԸ՝

ԱՌԿԱ ՎԻՃԱԿԻ  
ՀԱՏԱԿԱԳԻԾ /ԾԱԾԿՈՒՅԹՆԵՐԻ  
ՄԱԿՆԱՆՇՄԱՍԲ ԵՎ  
ՉԱՓԱՂՈՍԱՍԲ/

ԹԵՐԹ՝	ԹԵՐԹԵՐ՝	ՄԱՍՇՏԱԲ՝
4	13	1:250
ՏՆՕՐԵՆ՝	Ա.ԴԱՎԹՅԱՆ	
ՆԱԽԱԳԾՈՂ՝	Ա. ԽԱՉԱՏՅԱՆ	
ՍՏՈՒԳԵՑ՝	Ա.ԴԱՎԹՅԱՆ	



ՊԼԱՆՄԱՆԱԿԱՆ ՆՇԱՆՆԵՐ:

- Նոր բազալտե եզրաքար 150x300մմ
- Նոր կառուցվող մետաղական ցանկապատ /հին կանգնակները օգտագործելով/
- Նոր կառուցվող դաշտ

ՆԱԽԱԳԾԱՅԻՆ ԸՆԿԵՐՈՒԹՅՈՒՆ




«ԱՄԵԼԻ» ՍՊԸ  
"AMELI" LLC

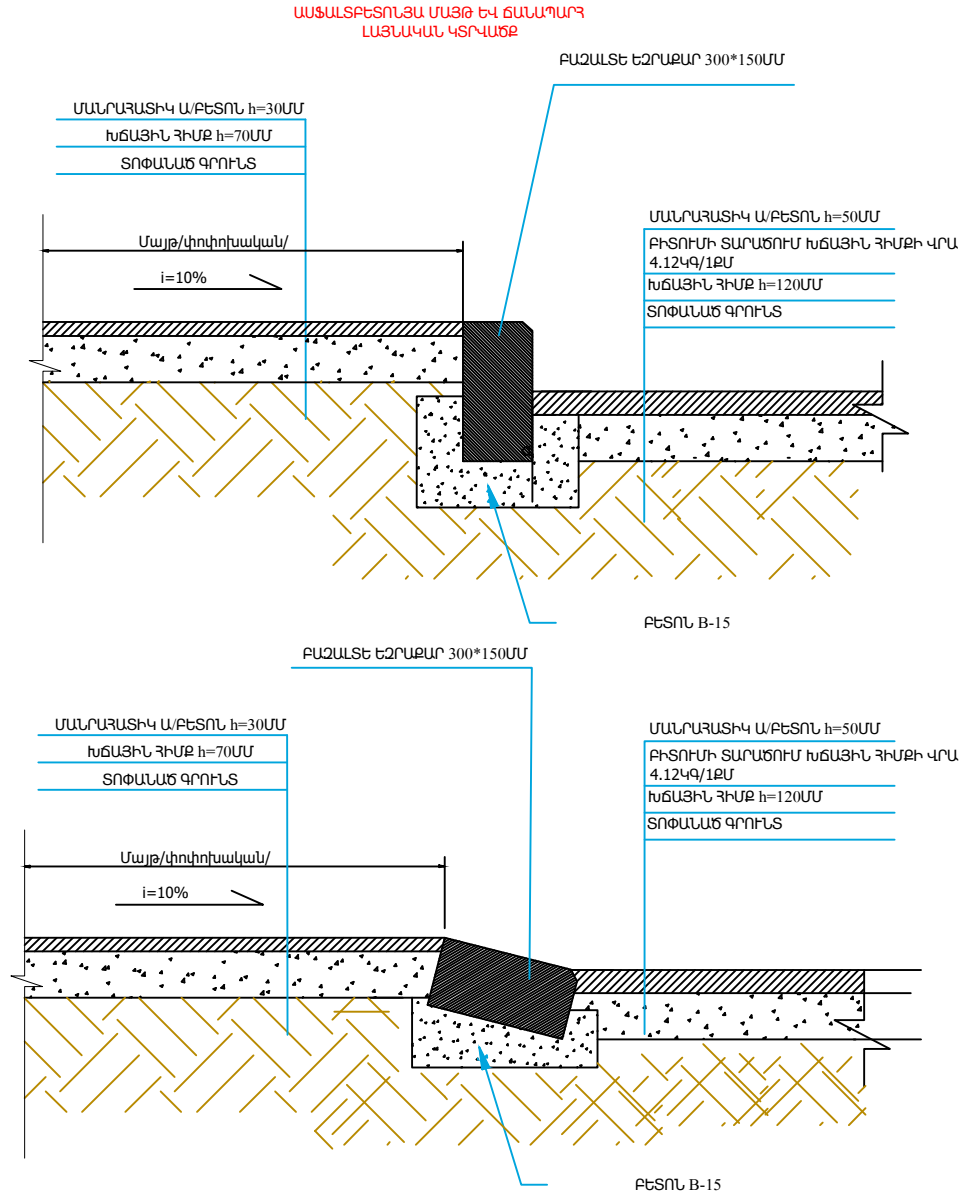
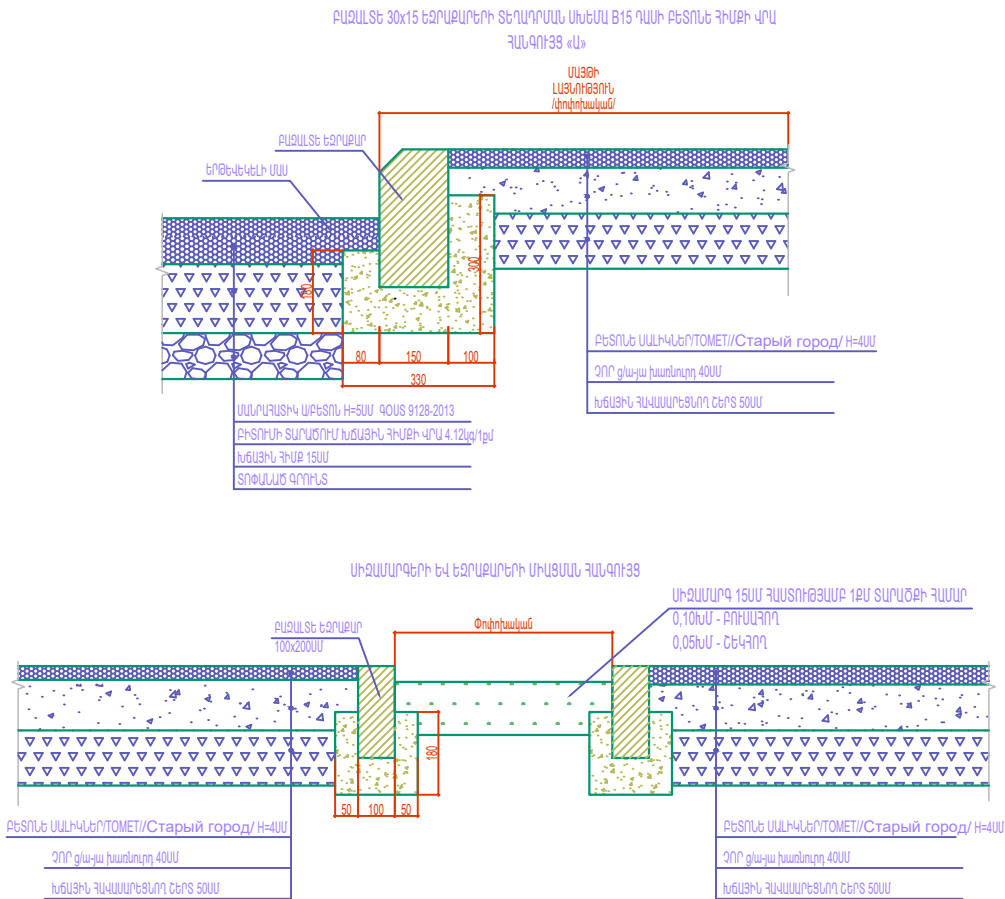
ՆԱԽԱԳԾԻ ՀԱՍՅԵ՛

Աջափնյակ վարչական շրջանի Շինարարների փողոց 15/1 շենքի բակի ֆուտբոլի դաշտի վերանորոգման աշխատանքներ

ՆԱԽԱԳԾԻ ԱՆՎԱՆՈՒՄԸ՛

ԴԱՇՏԻ  
ՀԱՏԱԿԱԳԻԾ /ԾԱԾԿՈՒՅԹՆԵՐԻ  
ՄԱԿԱՆՇՄԱՍԲ ԵՎ ՉԱՓԱԴՐՄԱՍԲ/

ԹԵՐԹ՝	ԹԵՐԹԵՐ՝	ՄԱՍՇՏԱԲ՝
5	13	1:250
ՏՆՕՐԵՆ՝	Ա.ԴԱՎԹՅԱՆ	
ՆԱԽԱԳԾՈՂ՝	Ա. ԽԱՉԱՏՐՅԱՆ	
ՍՏՈՒԳԵՑ՝	Ա.ԴԱՎԹՅԱՆ	



# ԾԱՆՈԹՈՒԹՅՈՒՆ

- Բազալտե եզրաքարերի տեղադրումն իրականացնել համաձայն հետևյալ նորմատիվային փաստաթղթերի՝
  - Բազալտե եզրաքար 150x300մմ և 100x200մմ չափերի - ГОСТ 32018-2012 "Изделия строительно-дорожные из природного камня"
  - Բետոն B15 դասի - ГОСТ 26633-2015 "Бетоны тяжелые и мелкозернистые, технические условия"
  - Խճի և ախաշերտ 50մմ հաստ. և 70մմ հաստ. - СНИП 3.06.03-85 "Автомобильные дороги" - կետ 7.4 "Устройство щебеночных оснований и покрытий методом закладки"
  - Ըստ ГОСТ 25100-2011 "Грунты, классификация" որպես հիմնատակ ընդունվել են ոչ աղակալած, չուռչող և ոչ ևստվածքային գրունտներ: Գրունտային ջրերը բացակայում են : Հողային աշխատանքներն իրականացնելիս ըստ անհրաժեշտության կձեռնարկվեն լրացուցիչ միջոցառումներ:
- Ա/բ ծածկույթն իրականացնել համաձայն հետևյալ նորմատիվային փաստաթղթերի՝
  - Տար մանրահատիկ ա/բ 5սմ հաստ. - ըստ ГОСТ 9128-2013 "Смеси асфальтбетонные, полимерасфальтбетонные, асфальтбетон, полимерасфальтбетон для автомобильных дорог и аэродромов, технические условия" մանրահատիկ ա/բ մակկիշը՝ II, խիտ B տիպի:
  - Խճային հիմք բխողաժի տարածումով 4.12ս/1000քմ - իրականացնել համաձայն ՀՀՀՆ IV 11.05.02-99 «Ավտոմոբիլային ճանապարհներ» կետեր 14.52-14.62:
  - Ըստ ГОСТ 25100-2011 "Грунты, классификация" որպես հիմնատակ ընդունվել են ոչ աղակալած, չուռչող և ոչ ևստվածքային գրունտներ: Գրունտային ջրերը բացակայում են : Հողային աշխատանքներն իրականացնելիս ըստ անհրաժեշտության կձեռնարկվեն լրացուցիչ միջոցառումներ:

Ameli

«ԱՄԵԼԻ» ՍՊԸ  
"AMELI" LLC

ՆԱԽԱԳԾԻ ՀԱՍՅՆ՝

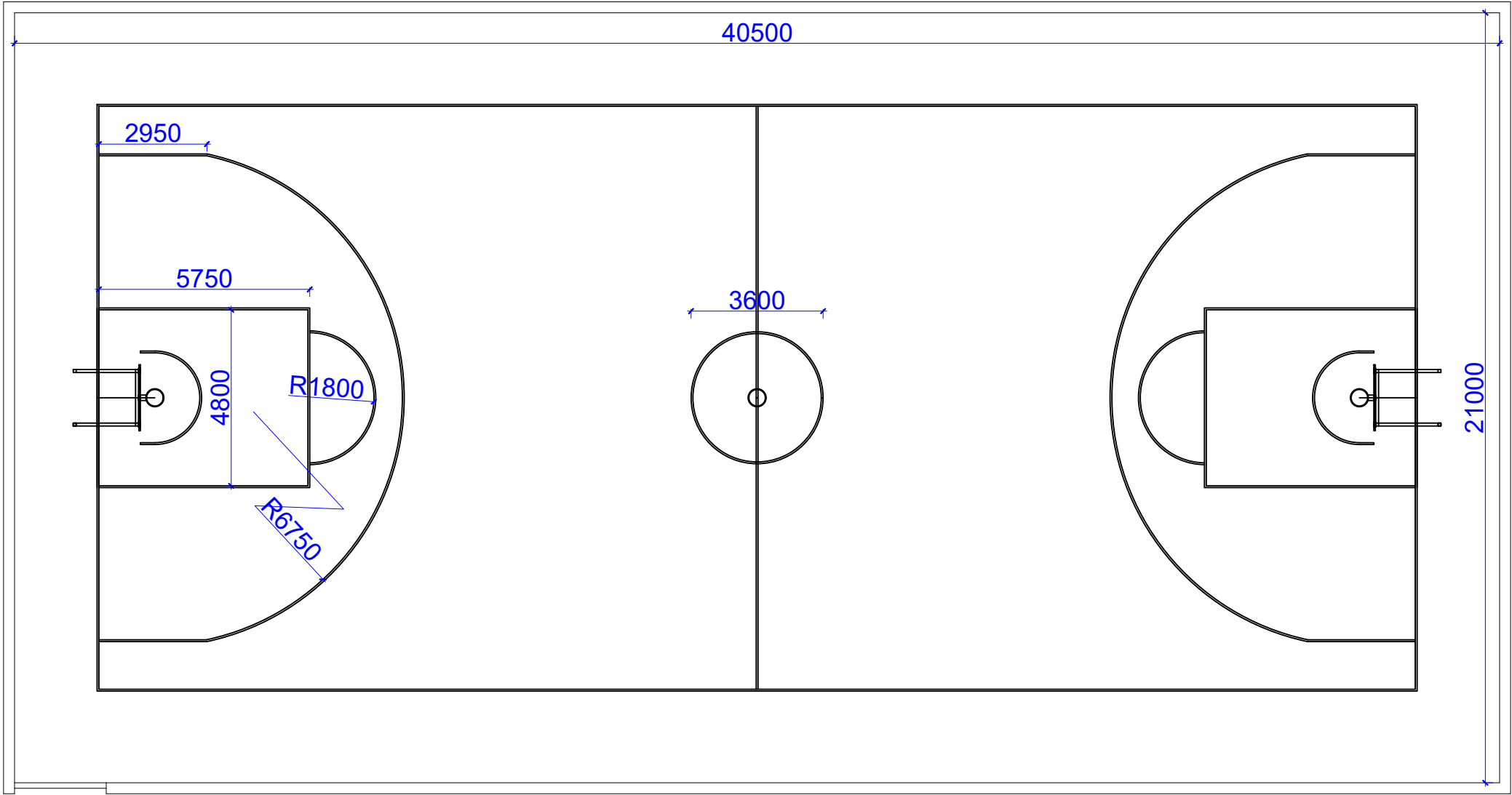
Աջափնյակ վարչական  
շրջանի Շինարարների փողոց  
15/1 շենքի բակի ֆուտբոլի  
դաշտի վերանորոգման  
աշխատանքներ

ՆԱԽԱԳԾԻ ԱՆՎԱՆՈՒՄԸ՝

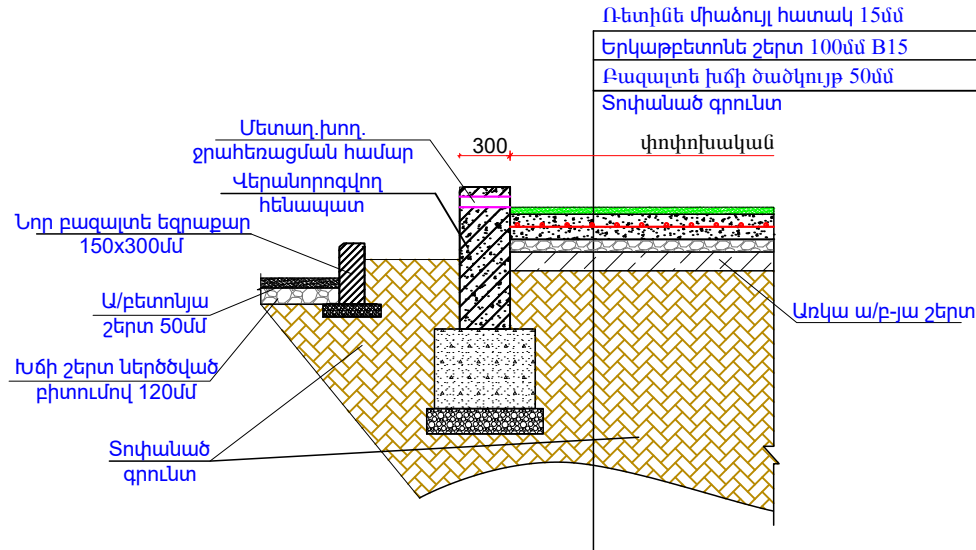
ԼԱՅՆԱԿԱՆ ԿՏՐՎԱԾՔՆԵՐ ԵԶՐԱՔԱՐԵՐԻ  
ՏԵՂԱԴՐՈՒՄՆ ԴԻՌԵՐՈՎ ԵՎ  
ՆԱԽԱԾԵՐՏԵՐՈՎ

ԹԵՐԹ՝	ԹԵՐԹԵՐ՝	ՄԱՍՇՏԱԲ՝
6	13	1:100
ՏՆՕՐԵՆ՝	Ա.ԴԱՎԹՅԱՆ	<i>[Signature]</i>
ՆԱԽԱԳԾՈՂ՝	Ա. ԹԱՐԵՎՈՅԱՆ	<i>[Signature]</i>
ՍՏՈՒԳԵՑ՝	Ա.ԴԱՎԹՅԱՆ	<i>[Signature]</i>





**ՖՈՒՏԲՈՒԼԻ ԴԱՇՏԻ ԾԱՇԿՈՒՅԹԻ ԿՏՐՎԱԾՔ Մ1:20**



**ՏԱՐՐԵՐԻ ՄԱՍՆԱԳԻՐ**

	ՏԱՐՐԵՐ	Ֆուտբոլ
1.	Մակերեսների հարթեցում Հիմնակառուցի նախաշերտ բազալտե խճով 5 սմ /	850.0 մ² 850.0 մ²
2.	Բետոնի շերտ 100 մմ B-15 դաս Ամրան 200*200 մմ Փ8 A500c	850.0 մ² 850.0 մ²
3.	Ռետինե միաձուլ հատակ 15մմ	850.0 մ²

ՆԱԽԱԳԾԱՅԻՆ ԸՆԿԵՐՈՒԹՅՈՒՆ՝



«ԱՄԵԼԻ» ՍՊԸ  
"AMELI" LLC

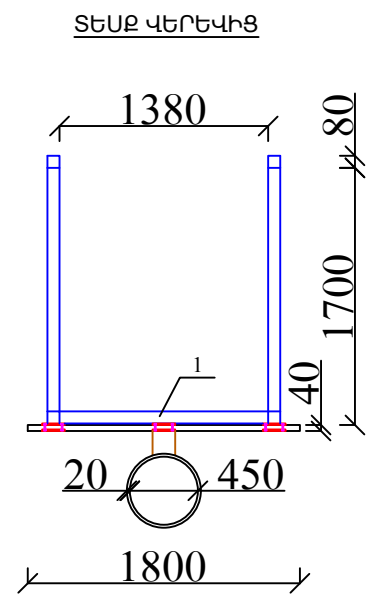
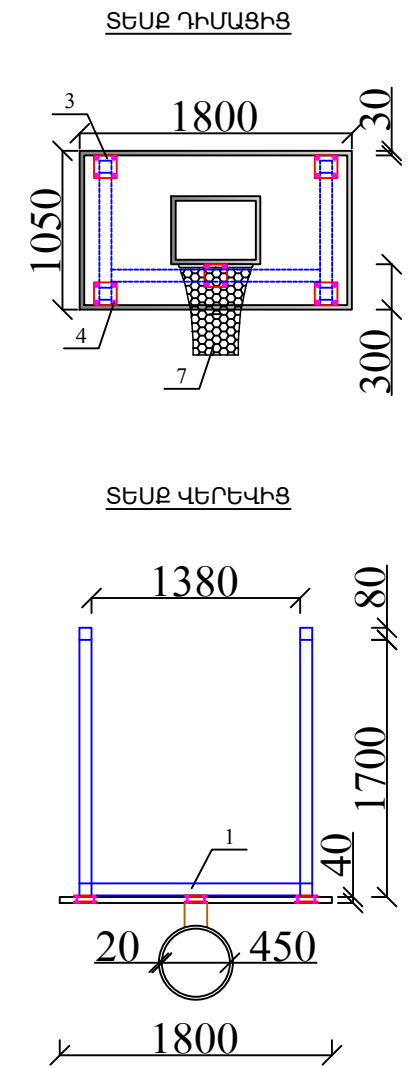
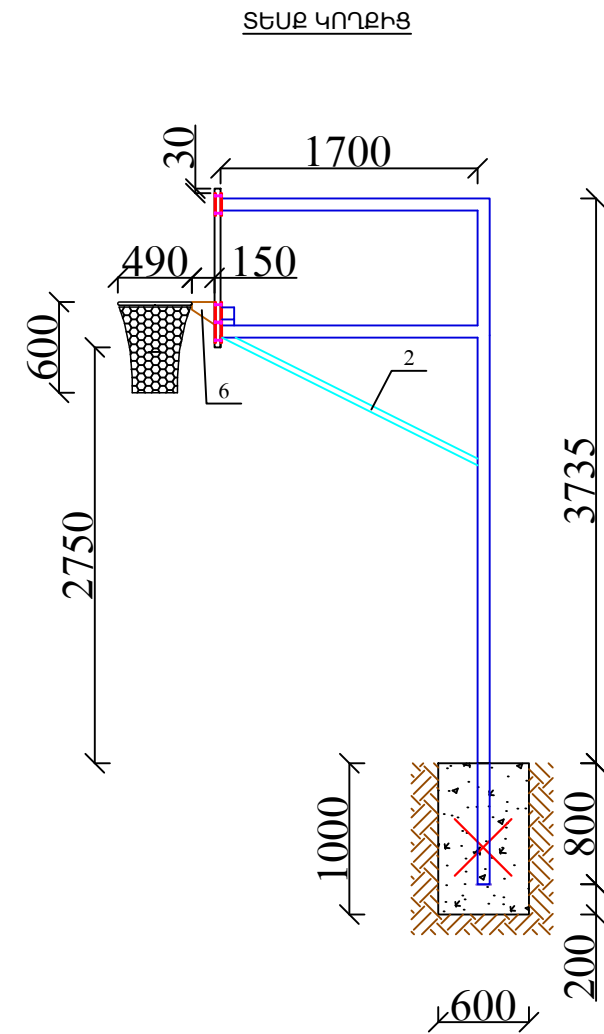
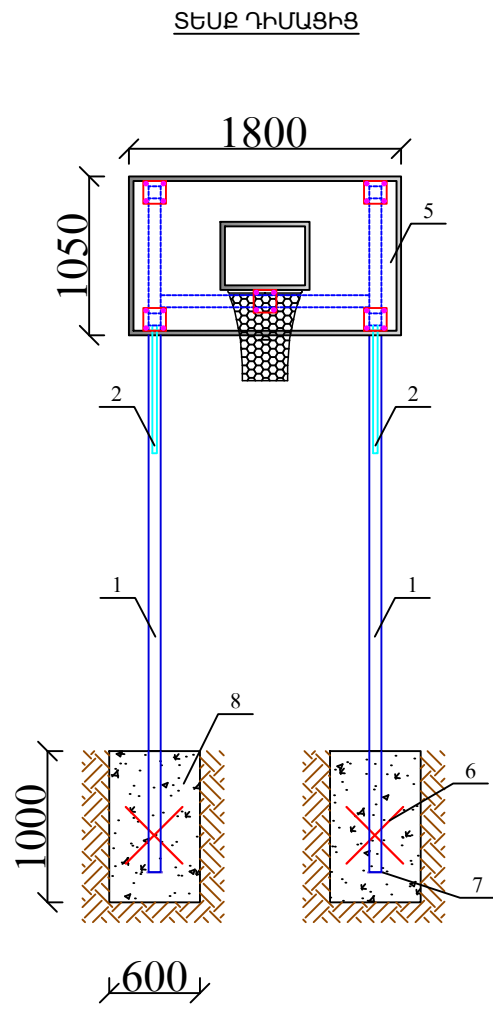
ՆԱԽԱԳԾԻ ՀԱՍՅԵ՝

Աջափնյակ վարչական  
շրջանի Շինարարների փողոց  
15/1 շենքի բակի ֆուտբոլի  
դաշտի վերանորոգման  
աշխատանքներ

ՆԱԽԱԳԾԻ ԱՆՎԱՆՈՒՄԸ՝

ԴԱՇՏԻ ՀԱՏԱԿԱԳԻԾ  
/ՉԱՓԱԳՐՈՒԹՅՈՒՆ, ԿՏՐՎԱԾՔ

ԹԵՐԹ՝	ԹԵՐԹԵՐ՝	ՄԱՍՇՏԱԲ՝
7	13	1:250
ՏՆՕՐԵՆ՝	Ա.ԴԱՎԹԻՍԱՆ	
ՆԱԽԱԳԾՈՂ՝	Ա. ԹԱԴԵՎՈՍԻԱՆ	
ՍՏՈՒԳԵՑ՝	Ա.ԴԱՎԹԻՍԱՆ	



ԲԱՍԿԵՏԲՈՒԼԻ ՎԱՅԱՆԻ ՆՅՈՒԹԱԾԱԽՍԻ ՄԱՍՆԱԳԻՐ ՄԵԿ ԷԼԵՄԵՆՏԻ ՀԱՄԱՐ

ԴԻՐՔ	ՆՇԱՆԱԿՈՒՄԸ	ԱՆՎԱՆՈՒՄԸ	ՔԱՆ., ՀԱՏ	1 ԳՄ-Ի ՔԱՇԸ, ԿԳ	ԸՆԴ. ՔԱՇԸ, ԿԳ
1	ГОСТ Р 54157-2010	□80x80x5 մմ - L=17400մմ+ /5% թափոն/	-	11.7	213.76
2	ГОСТ 8645-68	□40x30x2.5 մմ - L=3800մմ+ /5% թափոն/	-	2.54	10.14
3	ГОСТ 103-2006	-10x150x150 մմ+ /5% թափոն/	5	1.86 կգ հատը	9.3
4	Հեղույս, մանեկ, տափօղակ Φ12 - 20 հատ				
5	Պլաստմասե վահան Բասկետբոլի զամբյուղ/օղագոտու և ցանցի հետ միասին/ - 1 հատ				
6	ГОСТ 5781-82	Φ12AIII - L= 600մմ+/5% թափոն/	4	0.888 կգ 1գմ	2.24
7	ГОСТ 103-2006	-5x100 մմ - L=100մմ+ /5% թափոն/	2	0.4 կգ հատը	0.84
8	Բետոն B20 դասի - 0.72 մ³				
	Ընդամենը, կգ մետաղ				236.28

ԾԱՆՈԹՈՒԹՅՈՒՆ  
1.Շռակցումը կատարել Յ-46 (ГОСТ 9467-75) մակնիշի  
էլեկտրողներով  
2.Բոլոր չափերը տրված են մմ-ով

ՆԱԽԱԳԾԱՅԻՆ ԸՆԿԵՐՈՒԹՅՈՒՆ՝

**Ameli**

«ԱՄԷԼԻ» ՍՊԸ  
"AMELI" LLC

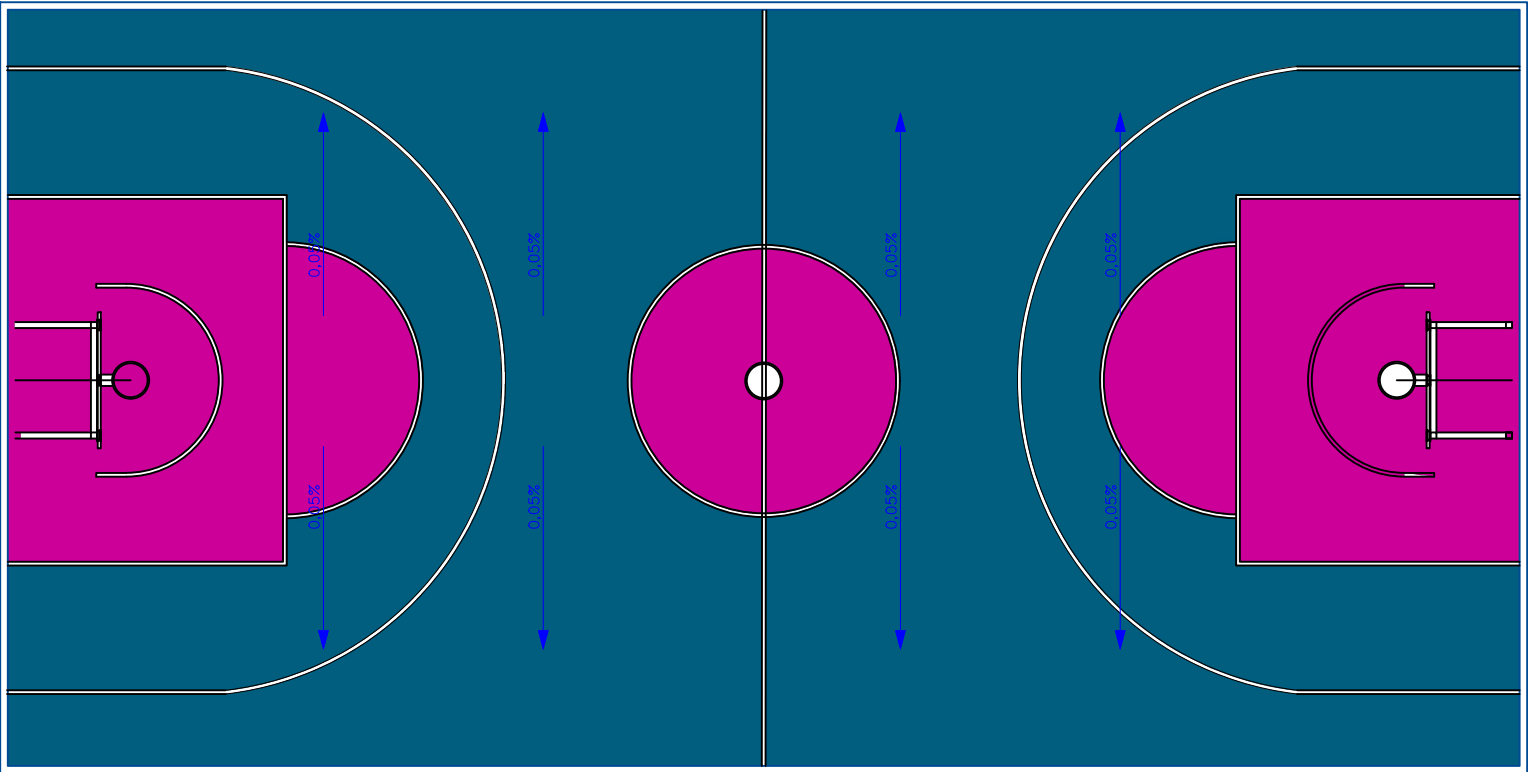
ՆԱԽԱԳԾԻ ՀԱՍՑԵ՝

Աջափնյակ վարչական  
շրջանի Շինարարների փողոց  
15/1 շենքի բակի ֆուտբոլի  
դաշտի վերանորոգման  
աշխատանքներ

ՆԱԽԱԳԾԻ ԱՆՎԱՆՈՒՄԸ՝

ԲԱՍԿԵՏԲՈՒԼԻ ՎԱՅԱՆ  
ՆՅՈՒԹԱԾԱԽՍԻ ՄԱՍՆԱԳԻՐ

ԹԵՐԹ՝	ԹԵՐԹԵՐ՝	ՄԱՍՇՏԱԲ՝
8	13	1:250
ՏՆՕՐԵՆ՝	Ա.ԴԱՎԹՅԱՆ	<i>[Signature]</i>
ՆԱԽԱԳԾՈՂ՝	Ա. ԹԱՆԿՈՍՅԱՆ	<i>[Signature]</i>
ՍՏՈՒԳԵՑ՝	Ա.ԴԱՎԹՅԱՆ	<i>[Signature]</i>



— Ռետինե միաձույլ հատակ 15մմ - 850.0 քմ

— Դաշտի գծանշումներ

ՆԱԽԱԳԾԱՅԻՆ ԸՆԿԵՐՈՒԹՅՈՒՆ՝



«ԱՄԵԼԻ» ՍՊԸ  
"AMELI" LLC

ՆԱԽԱԳԾԻ ՀԱՍՅԵ՛

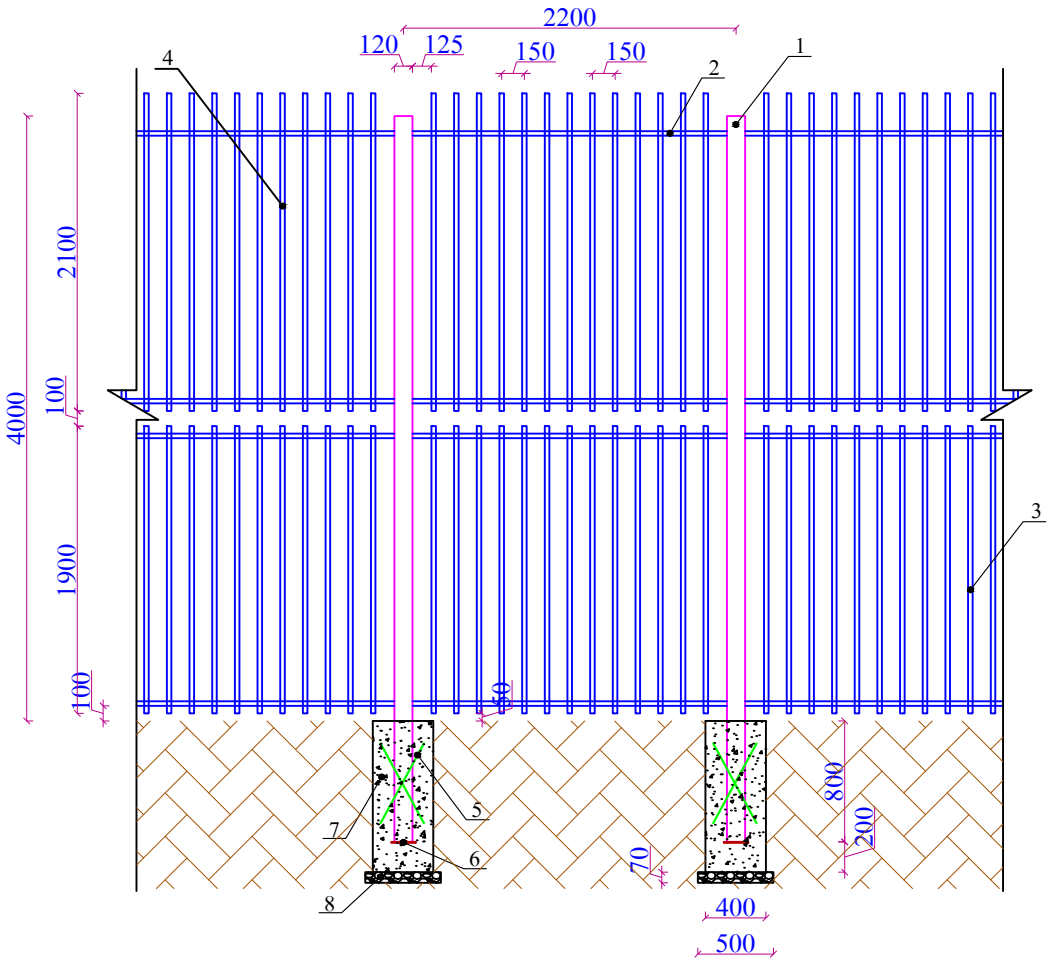
Աջափնյակ վարչական  
շրջանի Շինարարների փողոց  
15/1 շենքի բակի ֆուտբոլի  
դաշտի վերանորոգման  
աշխատանքներ

ՆԱԽԱԳԾԻ ԱՆՎԱՆՈՒՄԸ՝

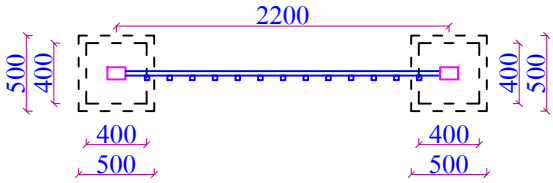
ԴԱՇՏԻ ՀԱՏԱԿԱԳԻԾ  
/ՃԱԾԿՈՒՅԹՆԵՐԻ ՄԱԿԱՆՆՄԱԲ/

ԹԵՐԹ՝	ԹԵՐԹԵՐ՝	ՄԱՍՇՏԱԲ՝
9	13	1:250
ՏՆՕՐԵՆ՝	Ա.ԴԱՎԹՅԱՆ	
ՆԱԽԱԳԾՈՂ՝	Ա. ԹԱԴԵՎՈՍՅԱՆ	
ՍՏՈՒԳԵՑ՝	Ա.ԴԱՎԹՅԱՆ	

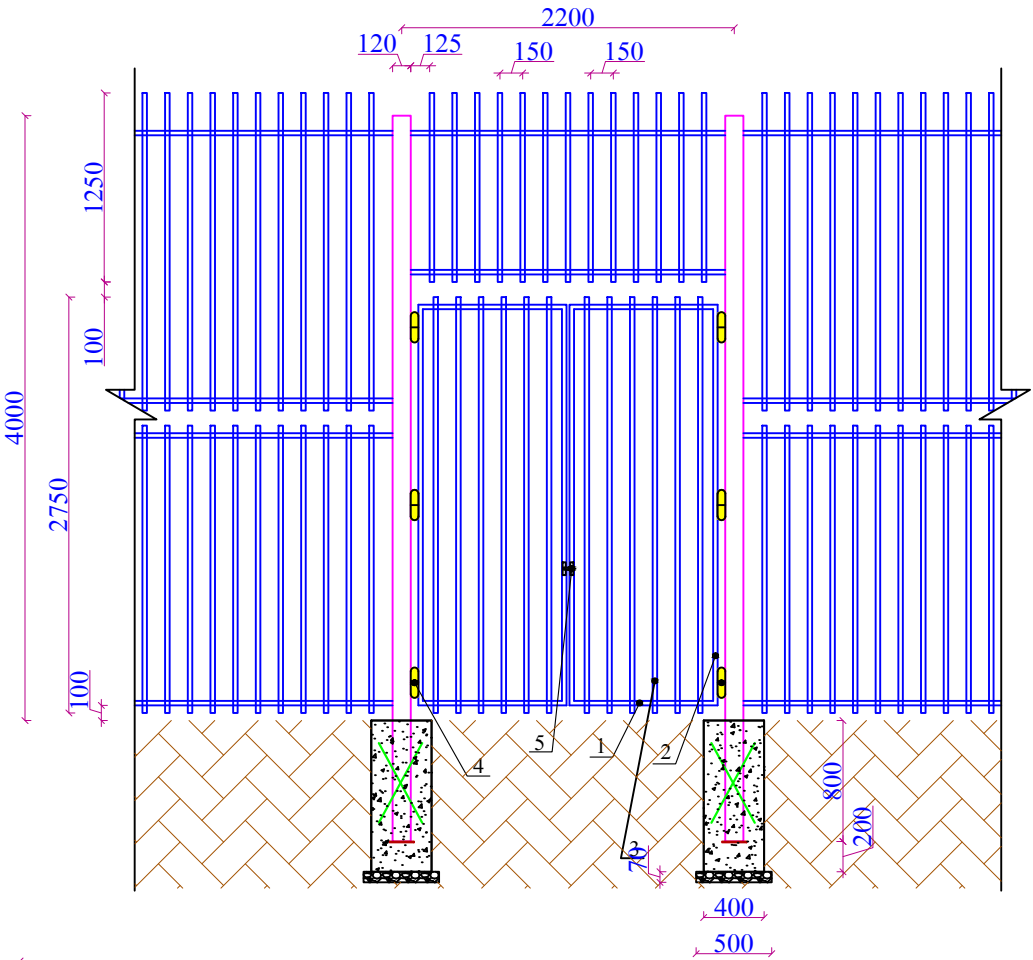
ՄԵՏԱՂԱԿԱՆ ՑԱՆԿԱՊԱՏԻ ԴՐՎԱԳ H=4.0Մ



ՏԵՄԱԸԸ ՎԵՐԵՎԻՑ



ՄԵՏԱՂԱԿԱՆ ՑԱՆԿԱՊԱՏԻ ԴՈՆԱԿ



4.0 Մ ՑԱՆԿԱՊԱՏԻ ՆՅՈՒԹԱԾԱԽՍԻ ՄԱՍՆԱԳԻՐ ՄԵԿ ԷԼԵՄԵՆՏԻ ՀԱՍԱՐ

ԴԻՐՔ	ՆՇԱՆԱԿՈՒՄԸ	ԱՆՎԱՆՈՒՄԸ	ՔԱՆ., ՀԱՏ	1 ԳՄ-Ի ՔԱՇԸ, ԿԳ	ԸՆԴ. ՔԱՇԸ, ԿԳ
1	ГОСТ 8645-68	□120x80x4 մմ - L=4800մմ+ /5% թափոն/	2	11.98	120.76
2	ГОСТ 8639-82	□30x30x2 մմ - L=2080մմ+ /5% թափոն/	4	1.75	15.29
3	ГОСТ 8639-82	□30x30x2 մմ - L=1900մմ+ /5% թափոն/	13	1.75	45.39
4	ГОСТ 8639-82	□30x30x2 մմ - L=2100մմ+ /5% թափոն/	13	1.75	50.17
5	ГОСТ 5781-82	Φ12AIII - L= 600մմ+/5% թափոն/	4	0.888	2.24
6	ГОСТ 103-2006	-5x100 մմ - L=100մմ+ /5% թափոն/	2	0.4 կգ հատը	0.84
7	Բետոն B20 դասի - 0.32 մ³				
8	Խճի նախապատրաստական շերտ - 0.035 մ³				
9	Ընդամենը, կգ մետաղ				234.69

4.0 Մ ՑԱՆԿԱՊԱՏԻ ԴՈՆԱԿԻ (2.2x2.85/H/) ՆՅՈՒԹԱԾԱԽՍԻ ՄԱՍՆԱԳԻՐ

ԴԻՐՔ	ՆՇԱՆԱԿՈՒՄԸ	ԱՆՎԱՆՈՒՄԸ	ՔԱՆ., ՀԱՏ	1 ԳՄ-Ի ՔԱՇԸ, ԿԳ	ԸՆԴ. ՔԱՇԸ, ԿԳ
1	ГОСТ 8639-82	□30x30x2 մմ - L=980մմ+ /5% թափոն/	4	1.75	7.21
2	ГОСТ 8639-82	□30x30x2 մմ - L=2650մմ+ /5% թափոն/	4	1.75	19.48
3	ГОСТ 8639-82	□30x30x2 մմ - L=2750մմ+ /5% թափոն/	12	1.75	60.64
4	Ծխնի - 6 հատ				
5	Կողպեք - 1 հատ				
6	Ընդամենը, կգ մետաղ				87.33

ԾԱՆՈԹՈՒԹՅՈՒՆ

- Եռակցումը կատարել Յ-46 (ГОСТ 9467-75) մակնիշի էլեկտրողներով
- Բոլոր չափերը տրված են մմ-ով



«ԱՄԵԼԻ» ՍՊԸ  
"AMELI" LLC

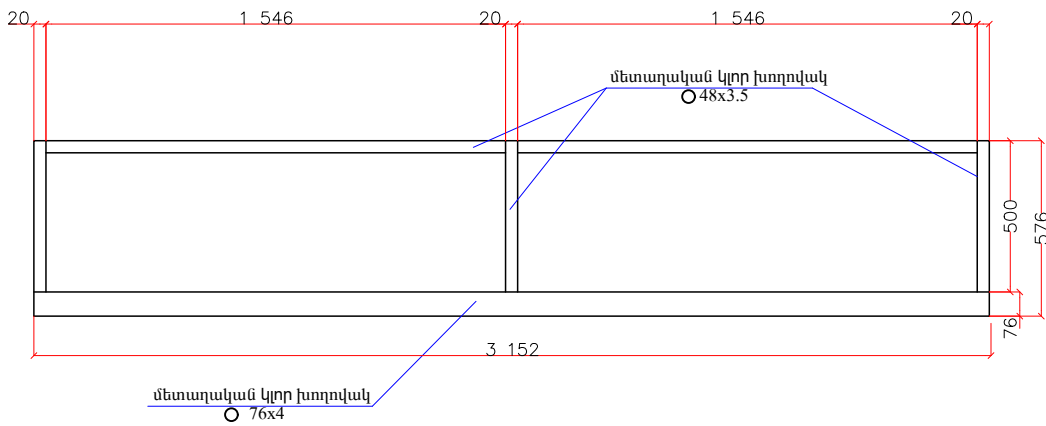
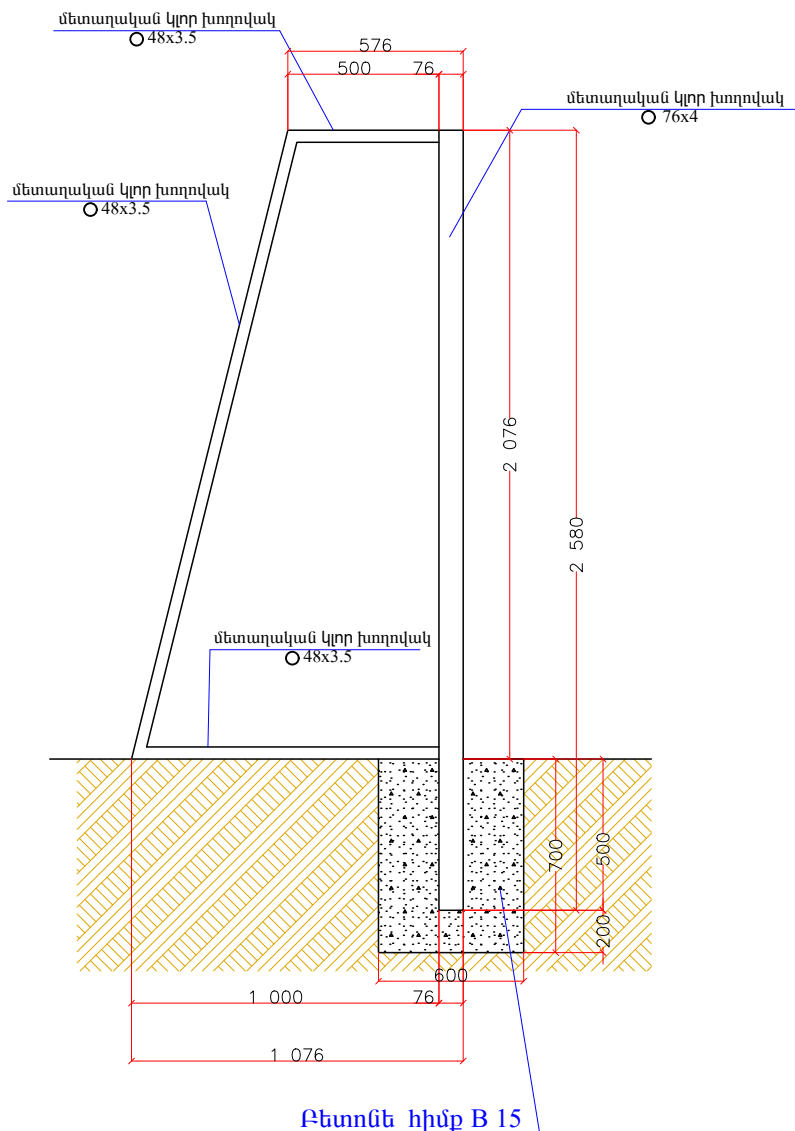
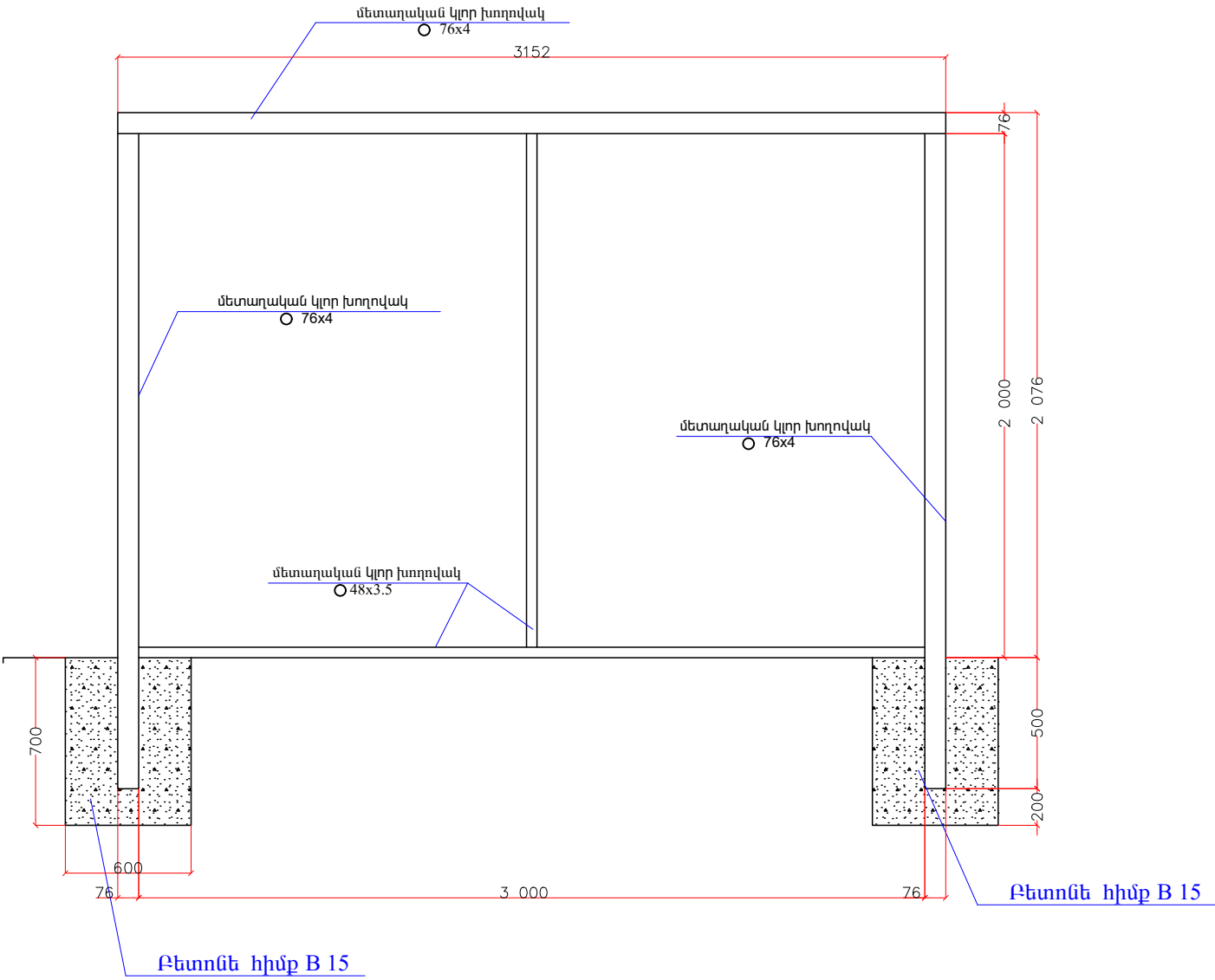
ՆԱԽԱԳԾԻ ՀԱՅՅԵ՛

Աջափնյակ վարչական  
շրջանի Շինարարների փողոց  
15/1 շենքի բակի ֆուտբոլի  
դաշտի վերանորոգման  
աշխատանքներ

ՆԱԽԱԳԾԻ ԱՆՎԱՆՈՒՄԸ՛

ՄԵՏԱՂԱԿԱՆ ՑԱՆԿԱՊԱՏԻ  
ԴՐՎԱԳ H=4Մ, ՄԵՏԱՂԱԿԱՆ ԴՈՒՌ.  
ՆՅՈՒԹԱԾԱԽՍԻ ՄԱՍՆԱԳԻՐ

ԹԵՐԹ՛	ԹԵՐԹԵՐ՛	ՄԱՍՇՏԱԲ՛
10	13	1:50
ՏՆՕՐԵՆ՛	Ա.ԴԱՎԹՅԱՆ	
ՆԱԽԱԳԾՈՂ՛	Ա. ԹԱՐԵՎՈՍՅԱՆ	
ԱՏՈՒԳԵՑ՛	Ա.ԴԱՎԹՅԱՆ	



ՇԱՆՈԹՈՒԹՅՈՒՆ

Ֆուտբոլի դարպասի իրականացումը կատարել համաձայն հետևյալ նորմատիվային փաստաթղթերի՝

- Մետաղական կլոր խողովակներ -ГОСТ 8732-78 "Трубы стальные бесшовные горячдеформированные"
- Բետոնե հիմք B15 դասի բետոնից - ГОСТ 26633-2015 "Бетон тяжелые и мелкозернистые", Технические условия.

ՆԱԽԱԳԾԱՅԻՆ ԸՆԿԵՐՈՒԹՅՈՒՆ՝

**Ameli**

«ԱՄԵԼԻ» ՍՊԸ  
"AMELI" LLC

ՆԱԽԱԳԾԻ ՀԱՍՅԵ՝

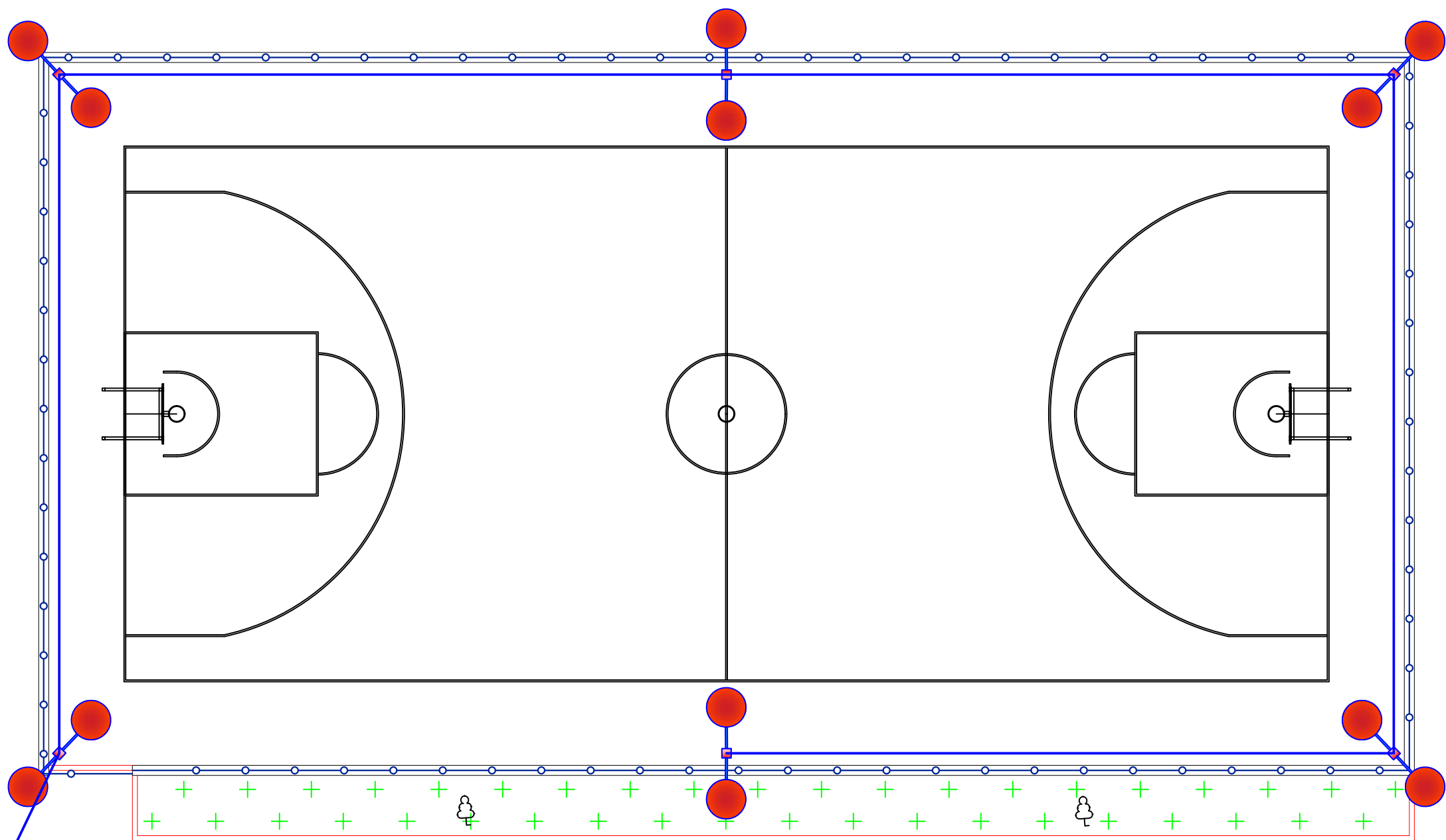
Աջափնյակ վարչական  
շրջանի Շինարարների փողոց  
15/1 շենքի բակի ֆուտբոլի  
դաշտի վերանորոգման  
աշխատանքներ

ՆԱԽԱԳԾԻ ԱՆՎԱՆՈՒՄԸ՝

ՖՈՒՏԲՈՒԼԻ ԴԱՐՊԱՍ  
ՀԱՆԳՈՒՅՑ

ԹԵՐԹ՝	ԹԵՐԹԵՐ՝	ՄԱՍՇՏԱԲ՝
11	13	1:125
ՏՆՕՐԵՆ՝	Ա.ԴԱՎԹՅԱՆ	<i>[Signature]</i>
ՆԱԽԱԳԾՈՂ՝	Ա. ԹԱԴԵՎՈՅԱՆ	<i>[Signature]</i>
ՍՏՈՒԳԵՑ՝	Ա.ԴԱՎԹՅԱՆ	<i>[Signature]</i>





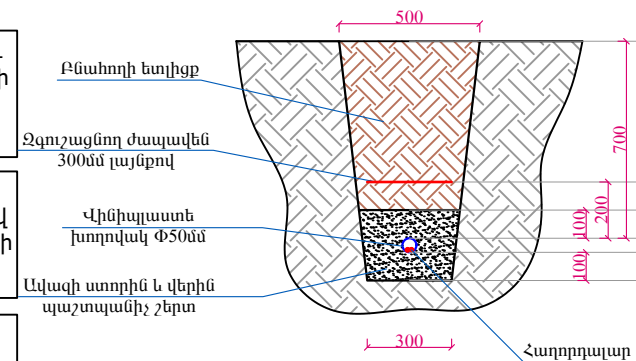
Միացում գործող գծին  
/տեղադիրքը փոփոխական/

Ծանուցում

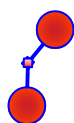
Շինարարական աշխատանքները շահագործման հանձնելուց հետո, կապալառու ընկերությունը պարտավոր է իրականացնել երաշխիքային սպասարկում 3 տարի ժամկետով/մալուխներ, բաժանիչ տուփեր, ավտոմատ անջատիչներ/ իսկ LED լուսատուների մասով 5 տարի:

Ստորգետնյա մալուխի մոնտաժման ժամանակ/հողի տակից միևնույն բաժանիչ տուփ մտնող հատված/ օգտագործել ծալքավոր գոֆռե խողովակ/հաստ պատերով և հրապաշտպան/չայրվող/-մոնտաժումից առաջ տեղյակ պահել տվյալ համայնքի երթադրույսի պետին/

Յուրաքանչյուր լուսավորության հենասյան կողքը տեղադրել պլաստմասե դիտահոր/վրան գրված լինի **<<երթադրույս>>/**



ՊԼԱՅՄԱՆԱԿԱՆ ՆՇԱՆՆԵՐ:



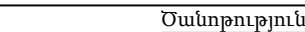
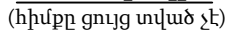
Նոր տեղադրվող 6.0մ-անոց լուսավորության  
հենասյուն /երկճյուղ/



Նոր տեղադրվող մետաղական բաժանիչ տուփ 200\*200մմ չափսերով  
/ավտոմատ անջատիչներով /40Ա-1 հատ//25Ա-1 հատ/-միաֆազ  
/տեղադիրքը կորոշվի շինարարական աշխատանքների ընթացքում/

ՆԱԽԱԳԾԱՅԻՆ ԸՆԿԵՐՈՒԹՅՈՒՆ՝		
«ԱՄԷԼԻ» ՍՊԸ "AMELI" LLC		
ՆԱԽԱԳԾԻ ՀԱՍՑԵ՝		
Աջափնյակ վարչական շրջանի Շինարարների փողոց 15/1 շենքի բակի ֆուտբոլի դաշտի վերանորոգման աշխատանքներ		
ՆԱԽԱԳԾԻ ԱՆՎԱՆՈՒՄԸ՝		
ԼՈՒՍԱՏՈՒՆԵՐԻ ՏԵՂԱԿԱՑՄԱՆ ՀԱՏԱԿԱԳԻԾ		
ԹԵՐԹ՝	ԹԵՐԹԵՐ՝	ՄԱՍՇՏԱԲ՝
12	13	1:100
ՏՆՕՐԵՆ՝	Ա.ԴԱՎԹՅԱՆ	
ՆԱԽԱԳԾՈՂ՝	Ա. ԹԱՐԵՎՈՍՅԱՆ	
ՍՏՈՒԳԵՑ՝	Ա.ԴԱՎԹՅԱՆ	

(հիմքի պաշտպանիչ բետոնը ցույց տված չէ)



1. Գծագրում տրված է այտաքին լուսավորության երկեղջյուր հենասյան տիպային գծագիրը:
2. Հենասյան հիմքը իրականացվում է B20դասի և F100 սառնակայունությամբ ծանր բետոնից:
3. Հիմքի գրունտի հետ շփվող մակերեսները ջրամեկուսավում է տաք հեղուկ բիտումով:
4. Ուրմակապային ամրաններն խախտեսված են պարբերական պրոֆիլի Փ14ԱIII դասի՝ միայնաց միացվում են եռակցման միջոցով, այնուհետև հիմնամասի պողպատե խողովակին Փ114x4մմ, L=0.7մ:
5. Լուսավորության հենասյան կրող խողովակը իրենից ներկայացնում է Փ102x4մմ, L=6.8մ:
6. Հիմքի բետոնի ամրանալուց հետո հենասյունը ինքնազնաց սլաքավոր ամբարձիչով մոնտաժվում է հիմնամասի խողովակի մեջ և եռակցվում դրան:
7. Չափերը տված են «սմ»-ով:

Amal

Մեկ երկեղջուր բարձակով հենասյան տեղադրման  
հիմնական աշխատանքների ծավալները

Հ/հ	Աշխատանքի անվանումը	Չափի միավ.	Քանակ
1.	Փոստրակի փորում ձեռքով:	մ <sup>3</sup>	1.21
2.	Խճային հիմնատակի տեղադրում և տոփանում h=10սմ:	մ <sup>3</sup>	0.1
3.	Միաձ. բետոնե հիմքի տեղադրում, B20 դասի:	մ <sup>3</sup>	0.512
4.	Բետոնե հիմքի ջրամեկուսացում տաք հեղուկ բիտումով:	մ <sup>2</sup>	3.2
5.	Որմնակապային ամրանի տեղադրում Փ14AIII, l=7.6մ, m=9.18կգ:	հատ	1
6.	Հիմնամասի խողովակի մոնտաժում՝ Փ114x4մմ, L=0.7մ:	հատ	1
7.	Հենասյան մոնտաժում Փ102x4մմ, L=6.8մ:	հատ	1
8.	Բարձակ Փ40x3մմ, L=1.2մ:	հատ	2
9.	LED 100Վտ /140LW/ /2200 kelvin light/ 5 տարի երաշխիք, 30000 աշխ/ժամ	հատ	2
10.	Մալուխ ABBF 2x2.5մմ2	գմ	9.6
11.	Հողանցման էլեկտրոդ 50x50x5մմ, L=2մ, m=7.54կգ:	հատ	1
12.	Հողանցման շերտապողպատ 40x3մմ, L=8մ, m=7.54կգ:	հատ	1
13.	Բաժանիչ տուփ /մետաղական 100*100մմ/	հատ	1
14.	Ավտոմատ անջատիչ/միաֆազ 10Ա/	հատ	1
15.	Հենասյան ներկում:	մ <sup>2</sup>	2.68
16.	Գրունտի հակադարձ լիցք ձեռքով:	մ <sup>3</sup>	0.6
17.	Ավելորդ գրունտի կույտավորում, բարձում ինքնաթափ և տեղափոխում լցակույտ:	մ <sup>3</sup>	0.61